

## Fact Sheet

株式会社CGSホールディングス  
(東証スタンダード市場 6633)  
2026年第1四半期ファクトシート

## ■ 株式会社CGSホールディングス プロフィール

当社は2025年4月、国産CAD/CAMメーカー2社の協業を契機に誕生した企業です。当社を純粋持株会社とし、傘下には半世紀にわたり日本の製造業を金型向けCAD/CAMシステムの側面から支えてきたC&Gシステムズ社、CAD/CAM/CAEを中核として、製造現場の自動化・効率化を支援するソリューションを提供するNDES社、また今後、次々と進化する金型を含めた製造業全体の業務の標準化、デジタル化、スマートマニュファクチャリングの推進、および現場データの活用等を支援可能な企業が参画することで、未来の日本の製造業を広くサポートする「製造業DXインテグレーター」としての地位を確立してまいります。

## ■ 主要財務データ(連結)の推移

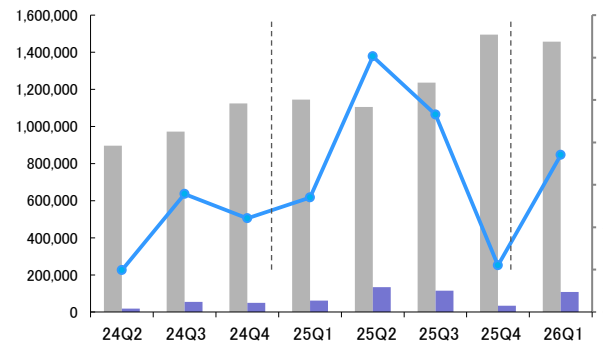
(単位：千円)

		2022	2023	2024	2025	2026
						Q1
P/L	売上高	4,421,526	3,826,057	3,927,559	4,982,129	1,457,144
	売上原価	1,669,640	1,320,150	1,333,525	1,909,876	604,983
	販管費	2,296,525	2,415,112	2,435,536	2,729,352	744,365
	営業利益	455,360	90,793	158,497	342,900	107,795
	営業外収益	124,416	142,895	128,500	118,231	33,917
	営業外費用	67,759	82,889	66,298	73,075	18,433
	経常利益	512,017	150,800	220,698	388,056	123,279
	当期純利益 ※	293,757	68,372	121,866	263,954	40,268
B/S	資産合計	5,734,657	5,584,231	6,047,684	7,115,480	6,959,716
	負債合計	2,593,830	2,457,952	2,816,024	3,604,819	3,557,304
	純資産合計	3,140,827	3,126,279	3,231,659	3,510,660	3,402,412

※「当期純利益」は「親会社株主に帰属する当期純利益」を示しております。

## ■ 四半期ごとの推移(会計期間)

(単位：千円)



## ■ 財務指標

	2026年 Q1	(参考) 2025年度
自己資本比率	47.1%	47.2%
株価収益率(PER)	75.3倍	13.1倍
株価純資産倍率(PBR)	0.93倍	1.03倍
1株当たり利益(EPS)	4.24円	27.78円
1株当たり純資産(BPS)	344.65円	353.83円
自己資本利益率(ROE)	—	8.1%
総資本利益率(ROA)	—	4.0%

## ■ 事業セグメント別業績

(単位：千円)

## 【CAD/CAMシステム等事業】

	2026年Q1	2025年Q1	前年対比
売上高	1,411,756	904,021	+56.2%
利益	135,266	52,866	+155.9%

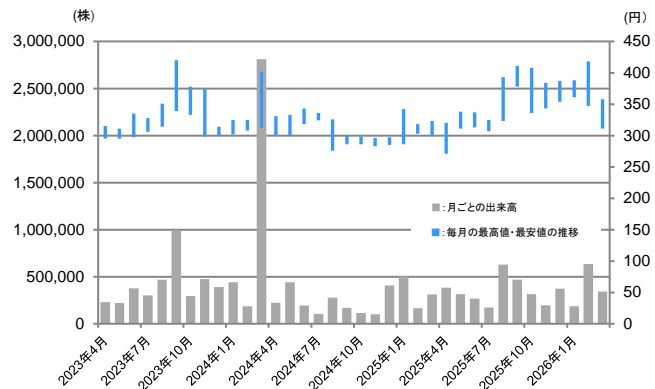
## 【金型製造事業】

	2026年Q1	2025年Q1	前年対比
売上高	45,387	240,910	△81.2%
利益	△27,471	8,956	—

## ■ 株式情報

2025年12月31日現在

事業年度の末日	毎年12月31日
株式総数	48,000,000株
発行済株式総数	9,801,549株
1単元の株式数	100株
株主数	4,270名
主要株主	株式会社山口クリエイト、日本生命保険相互会社、従業員持株会、リズム株式会社、稲田清春、山口修司、アイビー投資事業有限責任組合、株式会社日本カストディ銀行(信託口)、JP JPMSE LUX RE CITIGROUP GLOBAL MARKETS L EQ CO、乗田工業株式会社



## 【IRに関するお問い合わせ】

株式会社CGSホールディングス 管理部 IR担当 / E-mail: cgshdir@cgshd.co.jp URL: https://www.cgshd.co.jp/